



SERVICES CULTURE ÉDITIONS  
RESSOURCES POUR  
L'ÉDUCATION NATIONALE

**CRDP ALSACE**

Ce document a été numérisé par le CRDP  
d'Alsace pour la Base Nationale des Sujets  
d'Examens de l'enseignement  
professionnel

**SESSION 2009**  
**Certificat d'Aptitude Professionnelle**  
**PLATRIER PLAQUISTE**

**Épreuve EP2 - Unité UP2**  
**Réalisation d'ouvrages courants**

N° de candidat ou d'anonymat

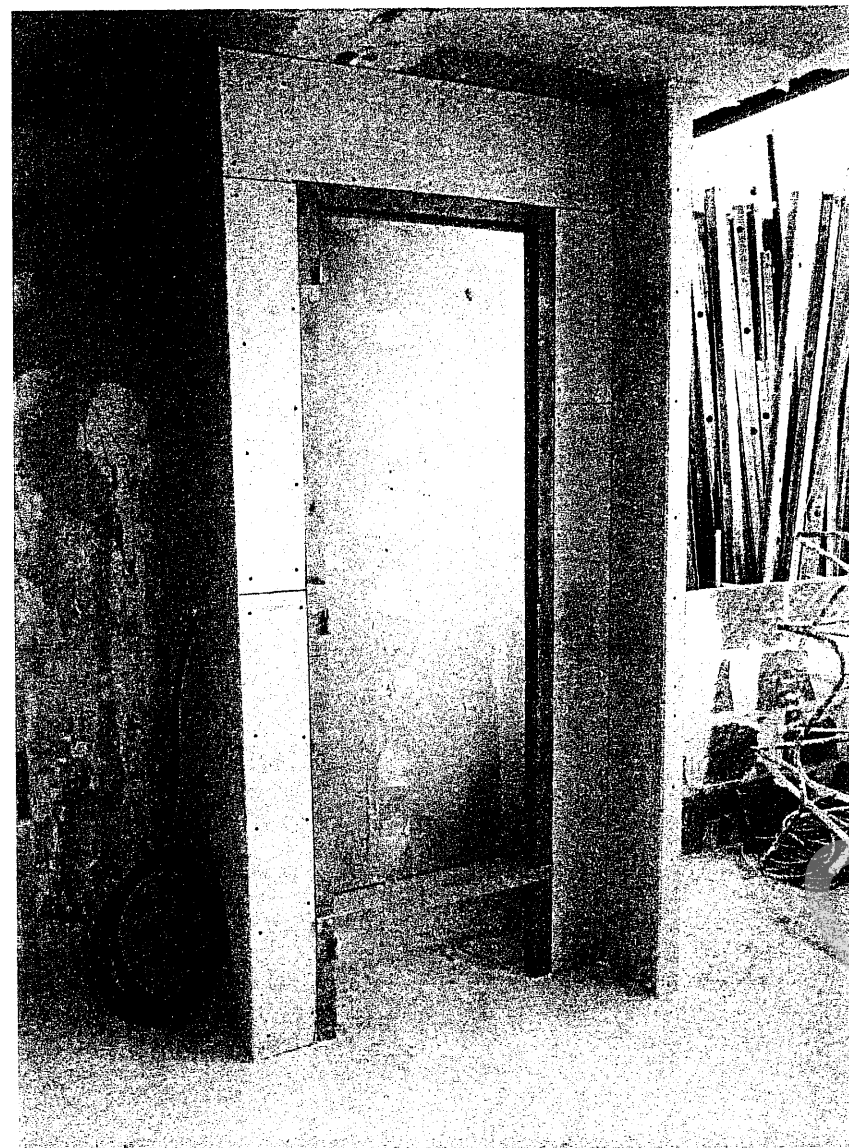
**SUJET**

**Contenu du dossier**

Page de garde et barème de correction - Vues en perspective .....	S 1/2
Plan et descriptif de l'ouvrage .....	S 2/2
Suggestion d'organisation du temps .....	S 2/2
Fiche contrat.....	S 2/2

**BARÈME DE CORRECTION**

L'organisation, l'installation, le nettoyage et l'évacuation du chantier.	/10
L'implantation de l'ouvrage.	/20
La construction de l'ossature, la fixation de l'hubriserie et le positionnement de la gaine.	/35
Le plaquage des parements, la construction	/75
Le traitement des joints, des cueillies, des angles et des trous de vis.	/20
<b>TOTAL DES POINTS :</b>	<b>/160</b>
<b>NOTE COEFFICIENTEE :</b>	<b>/160</b>



Photographie avant traitement des joints et des têtes de vis.

CAP PLATRIER PLAQUISTE	Session 2009	Sujet
<b>EP2 – Réalisation d'ouvrages courants</b>	Durée épreuve : 14 h	S 1/2
	Coefficient épreuve : 8	

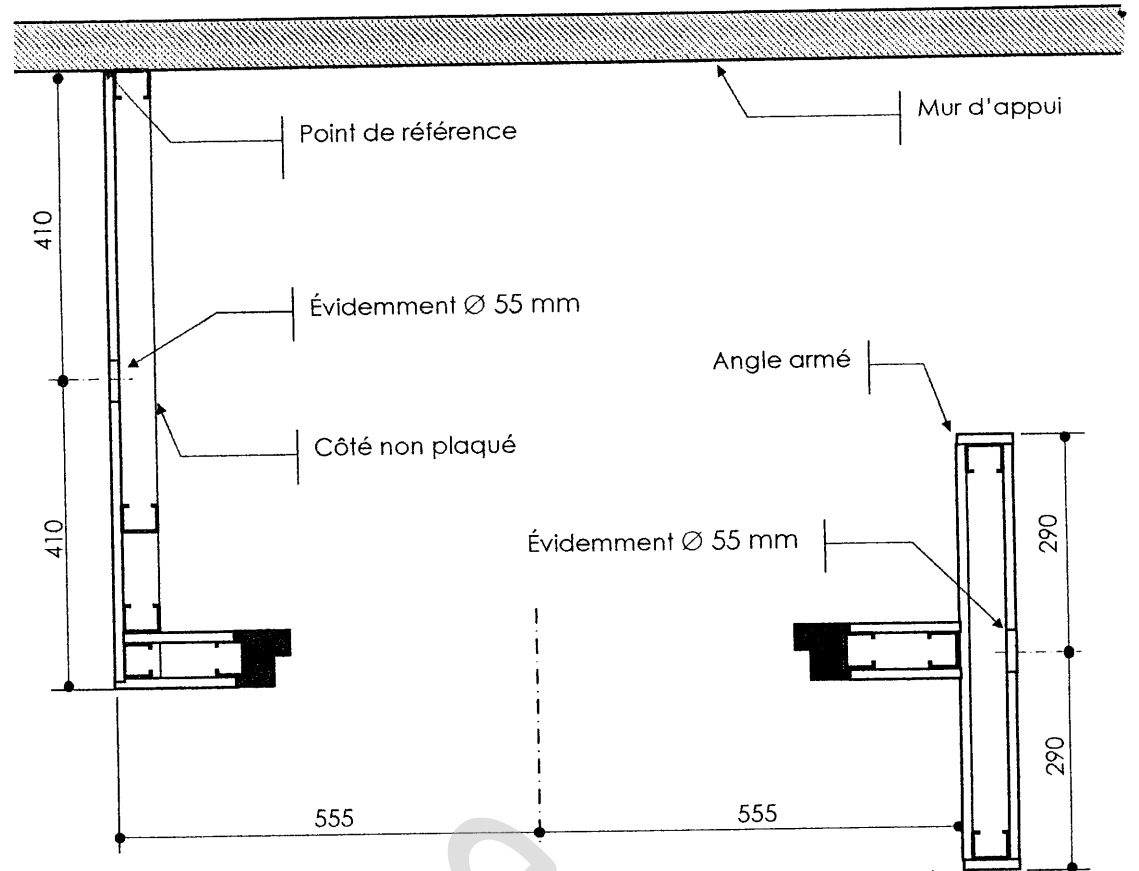
## ENTREE D'UNE CHAMBRE

### PLAN ET DESCRIPTIF

La cloison est constituée par assemblage de plaques de plâtre standards BA13 vissées sur une ossature en acier galvanisé d'une épaisseur de 48 mm comprenant :

- l'habillage des épaisseurs,
- le traitement des joints, des arêtes, des cueillies et des trous de vis,
- une huisserie en bois dont les dimensions de passage sont de 700 mm x 2025 mm,
- des évidements ( $\varnothing$  55 mm) dont l'axe horizontale est à 1,10 m du sol.
- une gaine ICTA ( $\varnothing$  16 mm) tirée d'un évidement à l'autre.

La liaison avec le sol est celle prévue pour une pièce sèche.  
La hauteur de construction est celle de la hauteur sous plafond ( $\geq$  2,50 m).



Échelle 1:10

À propos de l'organisation du temps : Il doit permettre le redoublement du traitement des joints, des anales et des trous de vis.

N° de candidat ou d'anonymat

## FICHE CONTRAT

Compétences évaluées	On donne	On demande	On exige	Barème
C3.1 - C3.15 Organiser, installer, nettoyer et évacuer le chantier	Le matériel nécessaire aux protections et au nettoyage.	L'observation des consignes liées : - au poste de travail, - aux matériels, - aux matériaux, - aux déchets.	Le poste de travail est propre et rangé. Les déchets sont laissés sur le poste de travail, triés et stockés. Les matériels sont ordonnés, à disposition, puis nettoyés après usage. Les méthodes de travail et les règles de sécurité sont respectées (utilisation des matériels, gestes et postures, protections individuelles).	...../10
C3.3 Implanter un ouvrage	Un point de référence. Un plan, une photographie et un descriptif. Des carrelots, des vérins et des pinces.	L'implantation de l'ouvrage.	Le respect : - du point de référence, - des cotes du plan ( $\pm$ 2 mm), - de l'équerrage. <b>Total</b> .....	...../20
C3.4 - C3.9 Effectuer des travaux de préparation Construire en plaque de plâtre	Un plan, une photographie et un descriptif. Des plaques de plâtre standards BA 13. Une huisserie en bois. Des rails R48. Des montants M48. Des vis TF 212 x 25. Des vis TF 212 x 35. De la gaine ICTA. Un trépan ( $\varnothing$ 55 mm). Une visseuse. Une plate-forme de travail. Un soulève plaque à pied.	La construction de l'ossature, la fixation de l'huisserie et le positionnement de la gaine.  Le plaquage des parements, la construction et l'habillage des bords libres.	Le montage des éléments est conforme au DTU 25.41 : - Rails (débit, fixation, positionnement, passage des angles)..... /10 - Montants (débit, positionnement, entraxe, aplomb, sertissage, passage des angles) ..... /10 - Huisserie (positionnement des profilés) ..... /10 - Gaine ..... /05 <b>Total</b> ...../35  Pour l'ouvrage fini : - L'aplomb (tolérance 1 mm/1m)..... /10 - Le respect des cotes (tolérance $\pm$ 2 mm)..... /10 Pour les plaques de plâtre : - Des découpes nettes (compris évidement)..... /10 - Un positionnement conforme (joints, jeu de 10 mm en pied) ..... /05 - Une fixation correcte (nombre de vis, alignement, qualité du vissage)..... /10 Pour les bords libres et les angles de la cloison : - Une construction conforme au DTU 25.41 ..... /10 - La rectitude des arêtes..... /10 La planéité des parois (tolérance : flèche < 2 mm/2m ou 0,5 mm/20 cm) ..... /10 <b>Total</b> ...../75	...../160
C3.12 Traiter les joints	De la bande armée. De la bande à joint. De l'enduit en poudre.	Le traitement des joints, des cueillies, des angles et des trous de vis.	Des renforts complètement noyés dans l'enduit. Des bandes continues, noyées et sans cloque. Une finition sans côte ni sardine. <b>Total</b> .....	...../20
<b>Total des points :</b>				...../160

Postes à corriger en cours de réalisation (fiche à disposition des surveillants).